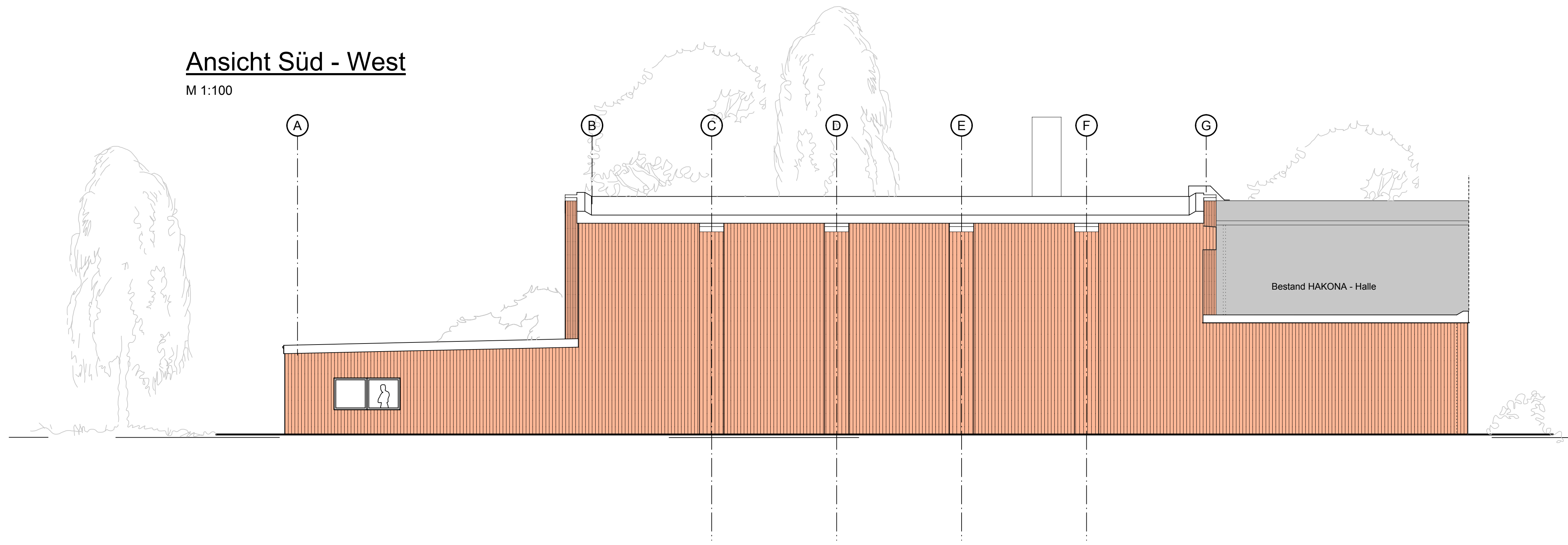
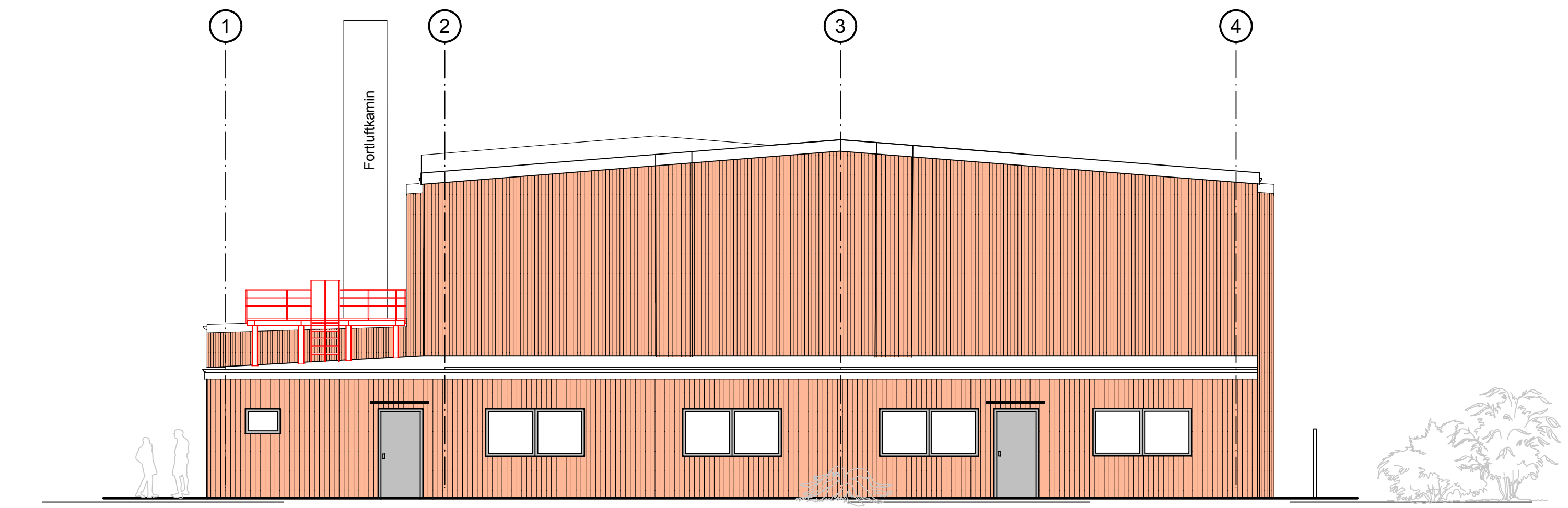


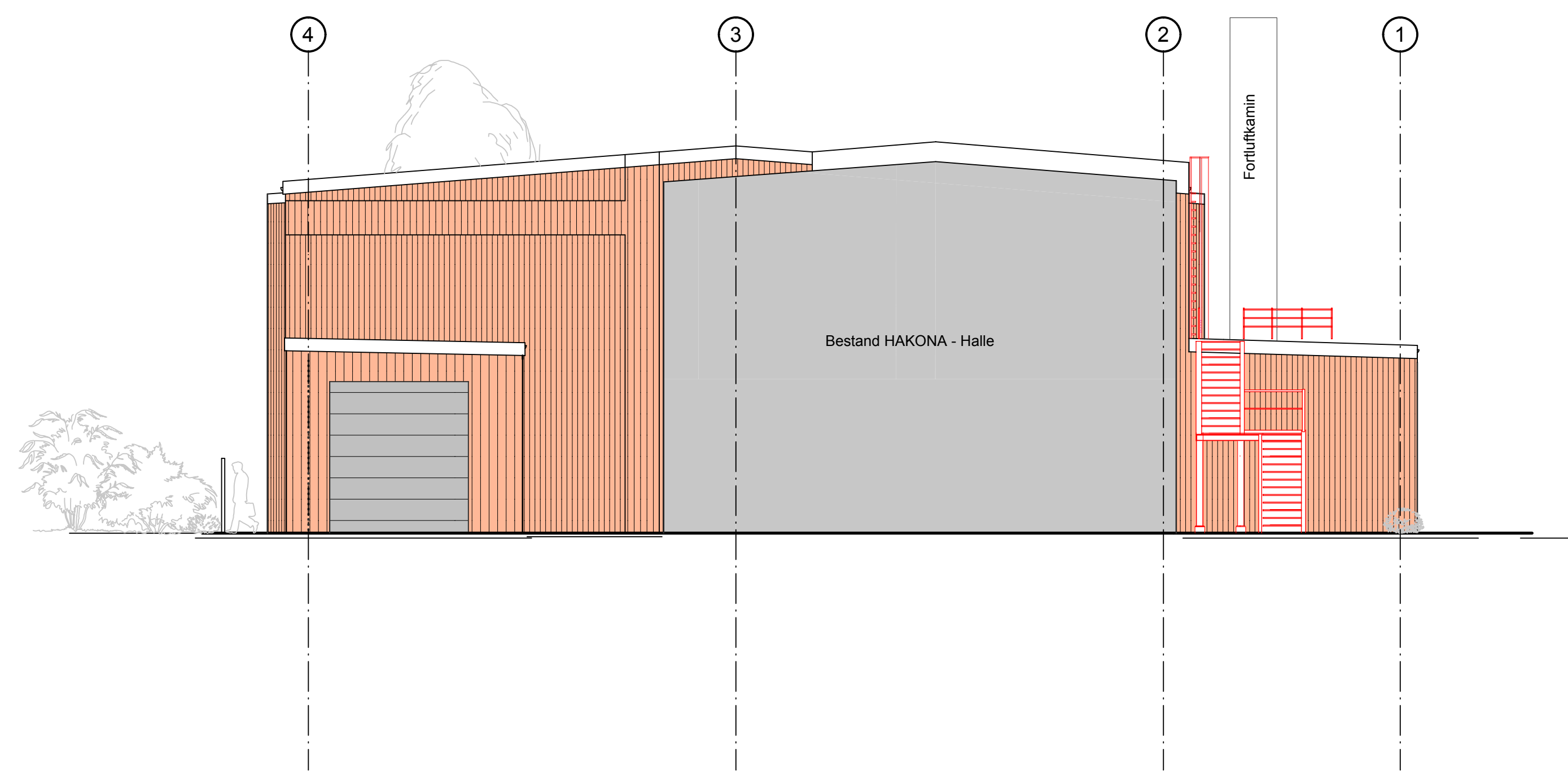
Ansicht Süd - West
M 1:100



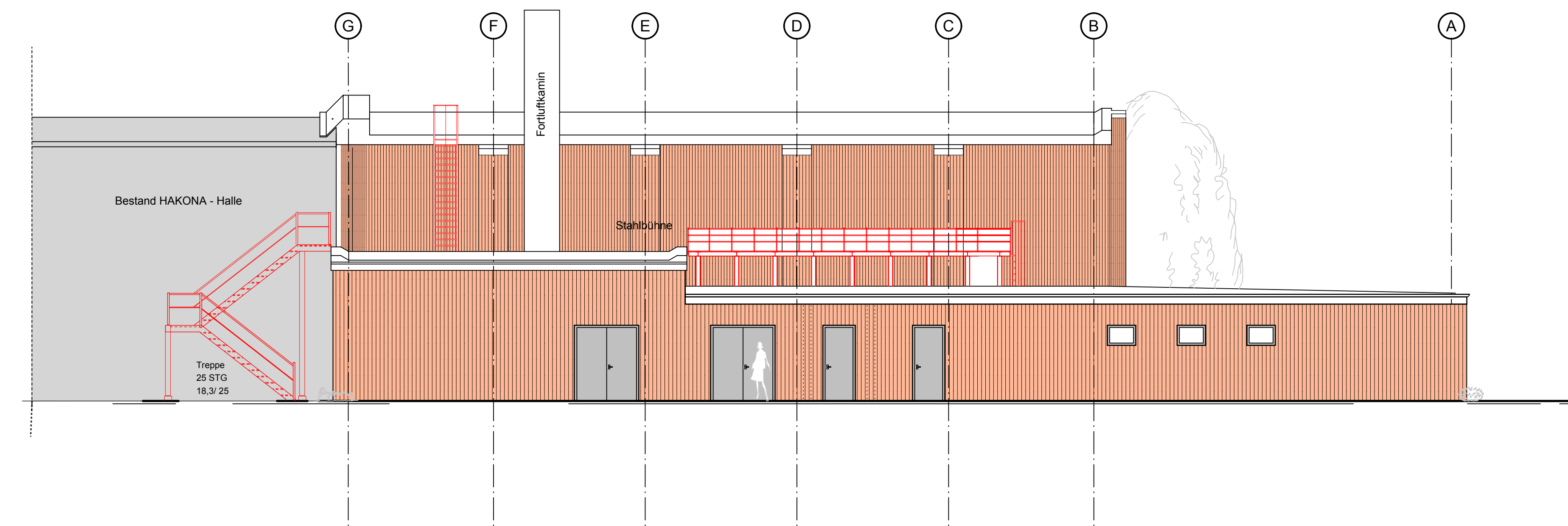
Ansicht Nord-West
M 1:100



Ansicht Süd - Ost
M 1:100



Ansicht Nord - Ost
M 1:100



Datum, Unterschrift
Entwurfverfasser

Datum, Unterschrift
Bauherr

Legende

Neu		Zerlegehalle um den RDB-Schacht
Bestand		RDB-Schacht, HAKONA-Halle
Abbruch		RDB-Schachtkopf

Index	Änderung	Datum	bearbeitet

AUFTRAGGEBER
Helmholtz-Zentrum Geesthacht
 Zentrum für Material- und Küstenforschung

BAUVORHABEN
Genehmigungsplanung
Neubau einer Zerlegehalle für die Zerlegung des Reaktordruckbehälters

DARSTELLUNG
 Zerlegehalle Ansichten

Zeichnungsnummer
BA-05

Maßstab
 1:100

PLANUNG
VOSS INGENIEURE
 Voss Ingenieure GmbH
 Lange Straße 29 / D-23444 Vierhöfen
 T. 04172 96 48 - 0

Projekt-Nr.: 2506
 Datum: 31.05.2017
 Gezeichnet: [Name]
 Geprüft: [Name]
 HB = 841 / 1189 (1,00m²)
 Allplan 2017